

**SOLUTIONS**

# ***lab silicones***



***A STRONG-MIND***

***Technical***  
*Lab Silicones Solutions*

**Zhermack<sup>®</sup>**  
TECHNICAL

**LAB SILICONES SOLUTIONS**, полная гамма зуботехнических силиконов, созданная для упрощения зубопротезной техники и включающая в себя материалы **ZETALABOR, TITANIUM, PLATINUM 85, PLATINUM 95** и **ELITE TRANSPARENT**.

## zetalabor

**Самый используемый зуботехнический силикон в мире.**

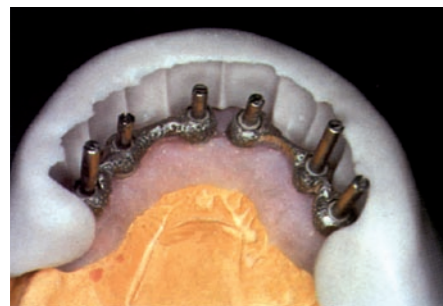
**ZETALABOR** - это первый С-силикон исключительно для лабораторного применения, призванный значительно упростить работу зубного техника.

### ПРИМЕНЕНИЕ

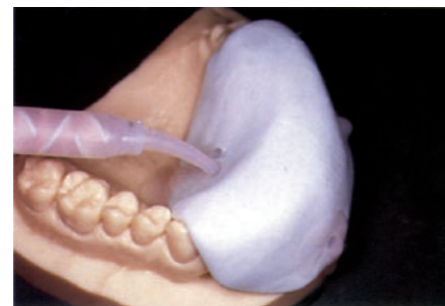
- Контрольные матрицы для проектирования металлической структуры
- Матрицы при работе с пластмассой в комбинированном протезе
- Матрицы для изготовления временных протезов
- Матрицы при создании искусственной десны на модели
- Изоляция зубов/гипса в муфеле

### ОТЛИЧНЫЕ ЭКСПЛУАТАЦИОННЫЕ КАЧЕСТВА

- **Высокая начальная текучесть**
- **Конечная твёрдость** (85 по Шору А)
- **Термостойкость** (140°C)
- Высокая **точность воспроизведения деталей**
- Высокая **прочность**



Контрольная матрица для проектирования металлической структуры



Матрица из ZETALABOR с каналами для инжестирования

## titanium

**Несравнимая твёрдость.**



Особая формула, включающая в себя производные титана, придаёт С-силикону **высокую точность, твёрдость и термостойкость**.

### ПРИМЕНЕНИЕ

- Контрольные матрицы для проектирования металлической структуры
- Матрицы при работе с пластмассой в комбинированном протезе
- Матрицы для изготовления временных протезов
- Матрицы при создании искусственной десны на модели
- Изоляция зубов/гипса в муфеле

### КАЧЕСТВА ЧЕМПИОНА

- **Высокая начальная пластичность**
- **Конечная твёрдость** (95 по Шору А)
- **Термостойкость** (180°C)
- Высокая **точность воспроизведения деталей**



Починка съёмных протезов



Матрицы для изготовления временных протезов

# platinum 85

Высочайшая стабильность.

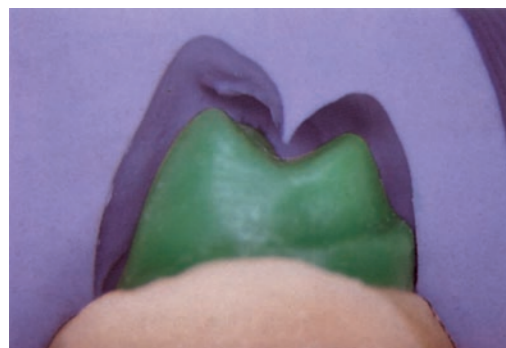
A-силикон для зуботехнических работ, обладающий **высокой точностью** и **идеальной прочностью**.

## ПРИМЕНЕНИЕ

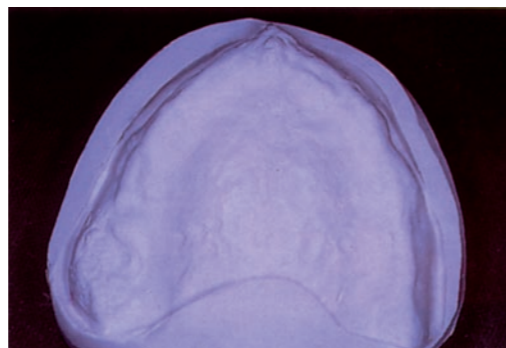
- Контр-оттиск в полном протезе
- Контрольные матрицы для проектирования металлической структуры
- Поддержка для работы с эстетическими материалами, не содержащими металла
- Матрицы при работе с пластмассой в комбинированном протезе
- Изоляция зубов/гипса в муфеле

## ЭКСПЛУАТАЦИОННЫЕ КАЧЕСТВА

- **Биосовместимость**
- Высокая начальная **пластичность**
- Высочайшая **термостойкость** (свыше 200°C)
- Отличное **воспроизведение деталей**
- Минимальная **усадка** после 24 часов (-0,058%)
- Отсутствие деформации в муфеле
- Высокая **конечная твёрдость** (85 по Шору А)



Контрольная матрица для создания металлической структуры



Контр-оттиск в полном пртезе

# platinum 95

Необыкновенная твёрдость.

A-силикон для зуботехнических работ, позволяющий получить необыкновенные результаты при максимальной **простоте применения**.

## ПРИМЕНЕНИЕ

- Работа с керамикой на вертикуляторе
- Контр-оттиск в полном протезе
- Контрольные матрицы для проектирования металлической структуры
- Починка съёмных протезов
- Ключи регистрации окклюзии при работе с артикулятором
- Дублирование при изготовлении полного протеза
- Матрицы для изготовления временных протезов
- Базовая поддержка для работы со светоотверждаемыми композитными пластмассами
- Изоляция зубов/гипса в муфеле

## ЭКСПЛУАТАЦИОННЫЕ КАЧЕСТВА

- **Биосовместимость**
- Высокая начальная **пластичность**
- Высокая **конечная твёрдость** (95 по Шору А)
- Высочайшая **стабильность размеров**
- Высочайшая **термостойкость** (свыше 200°C)
- Отличное **воспроизведение деталей**
- Отсутствие деформации в муфеле



Работа с керамикой на вертикуляторе



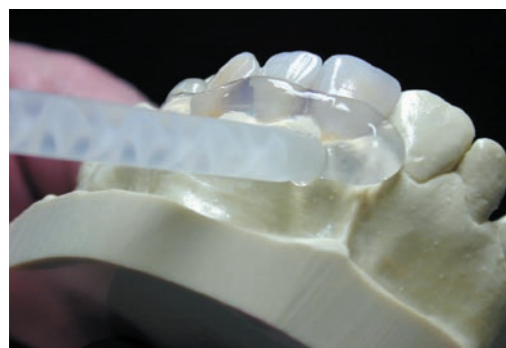
# *elite transparent*

## *Абсолютная прозрачность.*

**Прозрачный А-силикон высокой текучести, с точностью** отображающий детали для последующего их воссоздания из светотверждаемого композита.

### УЛУЧШЕННЫЕ ЭКСПЛУАТАЦИОННЫЕ КАЧЕСТВА

- Высочайшая **текучесть**
- Высокая степень **прозрачности**
- Светоотверждение при отсутствии кислорода
- **Высокая степень твёрдости** приводит к полному отсутствию деформации
- **Точное воспроизведение** деталей для последующего воспроизведения в композите
- **Конечная твёрдость** (72 по Шору А)



Высокая текучесть ELITE TRANSPARENT при нанесении



Высокая степень прозрачности



Идеальная твёрдость для применения композита без создания деформации



Конечный результат: компактная поверхность конечного продукта из композита в сравнении с традиционными работами из светотверждаемых пластмасс

***lab silicones solutions***  
***Вы в хороших руках.***

# lab silicones



## Виды упаковок

C400791 ZATALABOR	1 банка 900 г Базы + мерная ложка
C400790 ZATALABOR	1 банка 2,6 кг + мерная ложка
C400798 ZATALABOR	1 банка 5 кг + мерная ложка + 2 тубика геля Indurent 60 мл
C400811 ZATALABOR	1 банка 5 кг + мерная ложка
C400804 ZATALABOR	1 банка 10 кг + мерная ложка
C400812 ZATALABOR	1 банка 25 кг + мерная ложка
C400650 TITANIUM	1 банка 900 г Базы + мерная ложка
C400605 TITANIUM	1 банка 2,6 кг + мерная ложка
C400818 TITANIUM	1 банка 5 кг + мерная ложка + 2 тубика геля Indurent 60 мл
C400611 TITANIUM	1 банка 5 кг + мерная ложка
C400631 TITANIUM	1 банка 10 кг + мерная ложка
C400635 TITANIUM	1 банка 25 кг + мерная ложка
C400727 PLATINUM (85 Shore A)	1 банка 450 г Базы + 450 г Катализатора
C400725 PLATINUM (85 Shore A)	1 банка 1 кг Базы + 1 кг Катализатора
C400723 PLATINUM (85 Shore A)	1 банка 5 кг Базы + 5 кг Катализатора
C400720 PLATINUM (95 Shore A)	1 банка 450 г Базы + 450 г Катализатора
C400700 PLATINUM (95 Shore A)	1 банка 1 кг Базы + 1 кг Катализатора
C400710 PLATINUM (95 Shore A)	1 банка 5 кг Базы + 5 кг Катализатора
C401600 ELITE TRANSPARENT	1 картридж 50 мл + 6 наконечников

## Аксессуары ZATALABOR - TITANIUM

C100700 INDURENT GEL	1 тубик 60 мл
C100390 INDURENT LIQUID	1 флакон 30 мл

## ELITE TRANSPARENT Аксессуары

C202100 DISPENSER D2	Диспенсер D2 - 1:1
U100210 D2 плунжер	Зубчатая рейка для диспенсера D2 - 1:1
C202070 MIXING TIPS SMALL	48 жёлтых смесительных наконечников

### Zhermack SpA

100 - 45021 Badia P  
Via Bozzacchini 5, 04215 Folesine (RO) ITALY  
Tel. +39 - 0425 53596 info@zhermack.com www.zhermack.com

ООО «Денталдепо ЛОТ»  
394006, г. Воронеж, ул. Красноармейская, дом 60.  
+7 (473) 277-64-77, 271-49-54, 257-25-52 mail@dentald.ru  
www.dentald.ru