



Система керамик **Profi** изготовлена одним из мировых лидеров в производстве керамических масс фирмой «**Klema Dentalprodukte**» (Австрия) и отвечает основным потребностям зубных техников: высочайшее качество по доступной цене.

Преимущества:

- точное попадание в цвет
- легкость в работе
- малая усадка
- доступная цена

ООО "РЕАЛДЕНТ"

394006, г. Воронеж, ул. Красноармейская, 60.

+7 473 277-64-77; 271-49-54; 257-25-52.

INFO@REALDENTCOM.RU

WWW.REALDENTCOM.RU

WWW.REALDENT.PF

Металлокерамика для нанесения на каркасы из недорогих и драгоценных сплавов

Керамика для нанесения на отпрессованные заготовки Profi Press

Керамика для нанесения на каркас из циркона

Заготовки для изготовления одиночных коронок, вкладок, виниров, onlay, overlay

Заготовки для напрессовывания на металлический каркас

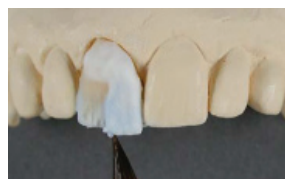
Заготовки для напрессовывания на каркас из циркона

ООО «Анис-Дент»
г. Москва, ул. Берзарина 36, стр. 2
тел: (495) 517-38-04, 507-89-64, 507-92-83
info@anis.ru
www.anis.ru

Инструкция Profi Gold

www.realdentcom.ru

Керамика **Profi Gold** предназначена для нанесения на отпрессованные заготовки **Profi Press**.



Керамика **Profi Gold**, благодаря своей прочности и эстетике, может использоваться как для полного, так и для частичного наслоения на заготовки **Profi Press**.

- При технике частичного наслоения работа (к примеру, коронка) прессуется из заготовок **Profi Press** в конечную анатомическую форму, затем снимается та часть, где требуется наслоение керамикой (в основном область режущего края).

- Виниры из заготовок **Profi Press** рекомендуется прессовать с уже редуцированным режущим краем. Для наслоения используйте массы режущего края, **Transra** и **Impulse** массы керамики **Profi Gold**.

Использование дентиновых масс так же возможно при необходимости.

- При технике полного наслоения из заготовок **Profi Press** прессуется каркас, который целиком облицовывается керамикой **Profi Gold**. Процесс наслоения масс стандартный.

! Минимальная толщина реставрации с керамикой при технике наслоения 0,8 мм., при этом 1/3 реставрации — толщина керамики, 2/3 — толщина каркаса.

Profi Gold Dentin

Восстановите работу с помощью дентина.

После того, как анатомическая форма была полностью смоделирована, снимите материал там, где понадобится дальнейшее индивидуализированное наслоение, оставив при этом мамелоновые включения.

Первый обжиг дентина

T	B	S	t↑	H	V1	V2
770°C	450°C	6 мин.	45°C	1 мин.	450°C	769°C

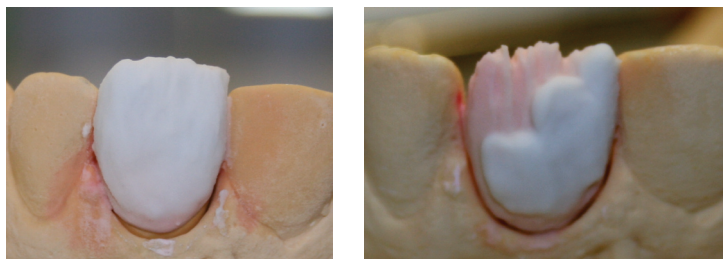
Второй обжиг дентина

T	B	S	t↑	H	V1	V2
760°C	450°C	6 мин.	45°C	1 мин.	450°C	759°C

! Внимание – Избегать чрезмерного высушивания массы!
Не смачивать нанесенную на каркас массу моделировочной жидкостью.

Создание конечной анатомической формы

Перед вторым обжигом дентина и режущего края реставрация должна быть тщательно почищена, например, с помощью пароструя.



Закончите восстановление анатомической формы зуба, используя массы Opal-Schneide, Transpa и Impulse массы. Масса Opal-Schneide наносится на всю лабиальную поверхность, толщина в режущем крае 1 мм., по мере приближения к шейке толщина уменьшается.



Profi Line Universal Shade/Stains

Красители Profi Line Universal Shade/Stains флуоресцентны и не блокируют прохождение света. Исключением является краситель Maroon - глухой маскирующий краситель. Возьмите желаемое количество красителя Profi Line Stains и в зависимости от того, какой консистенции Вы хотите достичь, разбавьте его жидкостью Profi Line Glazing-Staining Liquid и замешайте. Затем создайте на поверхности керамики индивидуальные особенности, такие, например, как окрашивание фисур, пятна на эмали.

Profi Line Glazing



Возьмите глазуровочную пасту Profi Line Glazing и, в первую очередь, хорошо размешайте. После этого нанесите глазурь кисточкой обычным образом. Избегайте толстого и, прежде всего, слишком жидкого нанесения глазури. При необходимости используйте Profi Line Glazing-Staining Liquid.

T	B	S	t↑	H	V1	V2
750°C	450°C	4 мин.	45°C	1 мин.	—	—

Profi Gold Correctur

Зачастую после окончания работы над реставрацией возникает необходимость в проведении небольших корректировок, таких, как контактные пункты, опора промежуточной части, припасовка плеча и т.д. Для этого используйте Profi Gold Correctur.

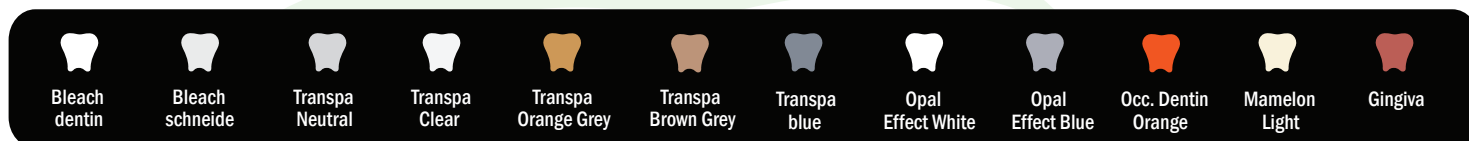
T	B	S	t↑	H	V1	V2
685°C	410°C	5 мин.	40°C	1 мин.	410°C	684°C

Таблица соответствия масс

	A1	A2	A3	A3.5	A4	B1	B2	B3	B4	C1	C2	C3	C4	D2	D3	D4
Dentin	A1	A2	A3	A3.5	A4	B1	B2	B3	B4	C1	C2	C3	C4	D2	D3	D4
Opal-schneide	OS1	OS1	OS2	OS2	OS3	OS4	OS2	OS2	OS2	OS3	OS2	OS2	OS3	OS3	OS2	OS2

Transpa	Neutral		Clear		Blue		Brown-grey		Orange-grey		
Impulse	Opal Effect white			Opal Effect blue			Occlusal Dentin Orange			Mamelon light	
Bleach	Dentin			Schneide							
Correctur							Correctur				

Импульс-массы Profi Gold



Красители Profi Line Universal Shade/Stains



Таблица обжига масс Profi Gold

	T	B	S	t↑	H	V1	V2
Первый обжиг дентина	770°C	450°C	6 мин.	45°C	1 мин.	450°C	769°C
Второй обжиг дентина	760°C	450°C	6 мин.	45°C	1 мин.	450°C	759°C
Обжиг красителей и глазури	750°C	450°C	4 мин.	45°C	1 мин.	—	—
Обжиг корректировочной массы	685°C	410°C	5 мин.	40°C	1 мин.	410°C	684°C

Температуры при необходимости могут быть изменены (к примеру, можно поднять температуру Дентиновых обжигов на 10°C при излишней матовости).

T - конечная температура
 B - начальная температура
 S - время сушки
 t↑ - набор температуры

H - время выдержки
 V1 - вакуум вкл.
 V2 - вакуум выкл.