

crea.lign® “креа.лайн”

Облицовочный композит



Опалесценция crea.lign® “креа.лайн”

Д-р Винченцо Музелла (Dr. Vincenzo Musella),
Модена, Италия



Опалесценция естественных зубов

МЗТ Юрген Фрайтаг (Jürgen Freitag),
Бад-Хомбург, Германия



create natural beauty

powered by
visio.lign®
“визио.лайн”

visio.lign® “ВИЗИО.ЛАЙН”

Эта эстетически-функциональная система подкупает тем, что предоставляет уникальную свободу выбора техники для достижения естественной красоты, функциональности и физиологичности. Своей универсальностью данная открытая система обязана 6 сочетающимся между собой компонентам: crea.lign® “креа.лайн”, novo.lign® “ново.лайн”, neo.lign® “нео.лайн”, visio.CAM “визио.КЭМ”, visio.paint “визио.пейнт” и bond.lign “бонд.лайн”. Это подходящее средство для каждого технологического цикла и залог успеха в получении идеального решения по имплантатному протезированию. visio.lign® “визио.лайн” – система, обеспечивающая стабильность и надежность.

Результат – долговечные, чрезвычайно стойкие к нагрузкам протезы, превосходно сохраняющие цвет.

Секрет

crea.lign® “креа.лайн”



“Естественная опалесценция”

Откройте для себя очарование облицовочного композита **crea.lign® “креа.лайн”**

4

**crea.lign® “креа.лайн” –
фотополимеризуемый керамический композит для естественной красоты**



Фото: © “Циркониевый каркас с облицовкой crea.lign® “креа.лайн”

Работа Беттины Уилсон (Bettina Wilson) (зубной техник), bredent GmbH & Co. KG, 2016



1. Композит crea.lign® “креа.лайн” для перманентной облицовки металлических, керамических и полимерных каркасов. Благодаря его превосходным свойствам показатели эластичности и твердости crea.lign® “креа.лайн” можно адаптировать к разным каркасным материалам.
2. Композит crea.lign® “креа.лайн” содержит только нанонаполнитель и не имеет включений измельченного стеклонанополнителя. Данный материал приблизительно на 50 % состоит из опалесцирующих керамических частиц и высокопрочной олигомерной матрицы.
3. Отказ от твердого стеклонанополнителя обеспечивает оптимальную устойчивость к образованию налета и абразивному воздействию, а также предотвращает охрупчивание материала.
4. Агломерационный эффект (комкование) материала не проявляется, а частицы размером ок. 40 мкм формируют однородную плотную поверхность.
5. Облицовочный композит crea.lign® “креа.лайн” выпускается в форме пасты и геля. Особая текучесть crea.lign® “креа.лайн” обеспечивает улучшенное покрытие и безззорный переход к облицовочной оболочке / виниру.

Воспользуйтесь преимуществами crea.lign® “креа.лайн”!

А. Естественная красота

- Естественная опалесценция
- Оптимальный эффект глубины благодаря сбалансированным показателям преломления света
- Прозрачность (большая степень свободы, чем в случае с керамикой)
- Форма и покрытие по примеру природы
- **“красна-белая эстетика” в одной системе:**
сочетающиеся между собой материалы crea.lign® “креа.лайн” для индивидуального исполнения зубов и десен
- **Классический спектр оттенков** (А-D и белый цвет), а также другие материалы **Enamel “Инамэл режущий край” / Incisal “Инсайзл”** и **GUM “ГАМ”**, прозрачный гель crea.lign® “креа.лайн” (Transpa Clear “Транспа Клер”)

В. Физиология

- Значительно более высокая ударопрочность по сравнению с керамикой (защита зубов-антагонистов посредством смягчения пиковых нагрузок при жевании)
- Абразивные свойства, близкие к свойствам естественных зубов
- Простое и быстрое восстановление десен при протезировании на имплантатах

С. Безопасность

- Химическое сцепление со всеми каркасными материалами
- Результаты видны сразу: “What you see is what you get” (“Что видите, то и получаете”)
- Сохранение цвета и стойкость к образованию налета благодаря отличным полировочным свойствам и низкому влагопоглощению
- Оптимальное решение для протезирования на имплантатах

Широта применения

Свободное наслоение

- Стандартная эстетика
- Высококласная эстетика
- “Красна-белая эстетика”
- Фотополимеризация модели

1

→ см. стр. 8-11

Индивидуализация

- **“Красна-белая эстетика”**
Техника редуцирования Cut-Back и индивидуальное исполнение
- **CDL в исполнении МЗТ Кристиана Даллы Либеры (Christian Dalla Libera)**

2

→ см. стр. 12-15

Управляемое наслоение

- **Техника visio.lign® “визио.лайн”**
Дополнение к виниловым фасеткам novo.lign® “ново.лайн”
- **ТТТ**
Table Top Template (шаблон жевательной поверхности зуба)
- **CGS в исполнении МЗТ Андреа Фоски (Andrea Foschi)**
- **ILT в исполнении д-ра Винченцо Музеллы (Vincenzo Musella)**

3

→ см. стр. 16-19

Преимущества для зубоврачебной практики

D. Применение в полости рта

- Разрешено к применению в полости рта
- Устранение сколов любых облицовочных материалов
- Нет видимых переходов к восстановленному участку
- "What you see is what you get" ("Что видите, то и получаете"): результат можно сразу увидеть и соответственно скорректировать
- Доработка без потери качества при примерке
- Результат на уровне супракерамики



Устранение сколов

4

→ см. стр. 22–23

Фото: © "Опалесценция натурального зуба

МЗТ Юрген Фрайтаг (Jürgen Freitag), Бад-Хомбург, Германия, 2016

Стандартная эстетика

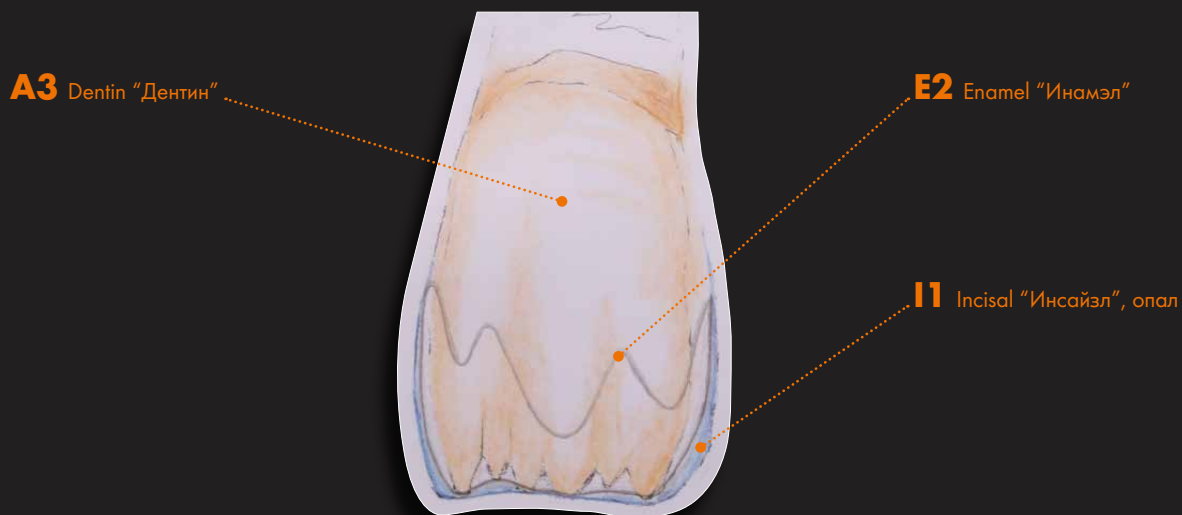
“Простота”



Используя минимальный набор материалов – три состава crea.lign® “креа.лайн”, можно быстро и без труда добиться потрясающих результатов.

Сравнение с образцами шкалы для восприятия цвета подтверждает: с использованием всего трех материалов crea.lign® “креа.лайн” возможно практически идеальное воспроизведение цвета зуба.

Стандартное наложение



Высококласная эстетика

"Детализация"



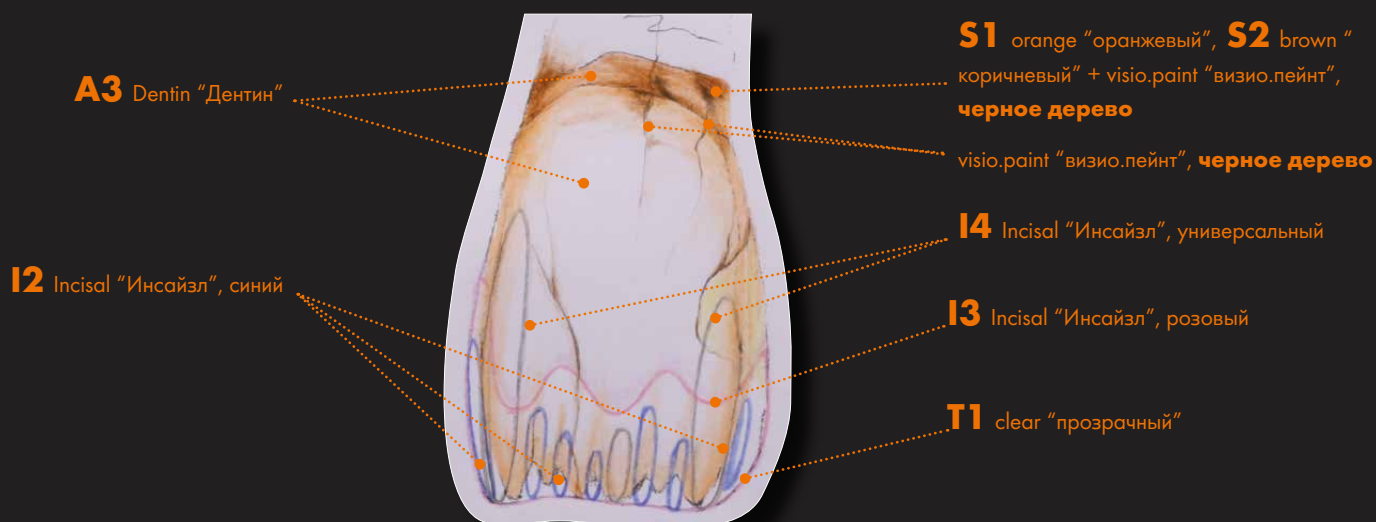
Мельчайшие особенности каждого зуба можно воспроизвести с помощью всего семи разных материалов crea.lign® "креа.лайн".

Натуральный зуб или crea.lign® "креа.лайн"?

Едва можно заметить разницу. Идеальное воспроизведение

натурального зуба благодаря естественной опалесценции, прозрачности и сбалансированным показателям преломления света материалов crea.lign® "креа.лайн". Форма, покрытие и эффект глубины по примеру природы.

Выраженное индивидуальное наслоение



“Красна-белая эстетика”

“Натуральность”



Наслоение с помощью
геля crea.lign® “креа.лайн”

Наслоение с помощью
пасты crea.lign® “креа.лайн”



Фотополимеризация модели

"Рациональность"



Процесс наслоения можно существенно облегчить, слегка отверждая материалы crea.lign® "креа.лайн" небольшой ручной лампой после каждого нанесения. Нет необходимости помещать изделие в аппарат фотоотверждения после каждого нанесения, что экономит время и облегчает работу.



ПРАКТИЧНО!

Небольшая ручная лампа встроена в шприц crea.lign® "креа.лайн" и при необходимости демонтируется.



“Красна-белая эстетика”

Техника редуцирования Cut-Back и индивидуальное исполнение



Установленные цельные зубы neo.lign® “нео.лайн” (форма I45)
Индивидуализация 21 была выполнена заранее.



Обработка цельных зубов neo.lign® “нео.лайн” по технике Cut-Back (11 & 22). По завершении работы выполняется индивидуализация с использованием материалов crea.lign® “креа.лайн”: I1 opal “опал”, I2 blue “синий”, VL3 белый, T1 clear “прозрачный”, stain “стэйн” белый.



За индивидуализацией всего зубного ряда следует процесс воссоздания десны с помощью материалов crea.lign® «креа.лайн» Дентин A2, G1 light “светлый” и G3 pink “розовый”.

*“Индивидуализация с использованием
crea.lign® "креа.лайн" для достиже-
ния природного эффекта.”*

crea.lign®
"креа.лайн"

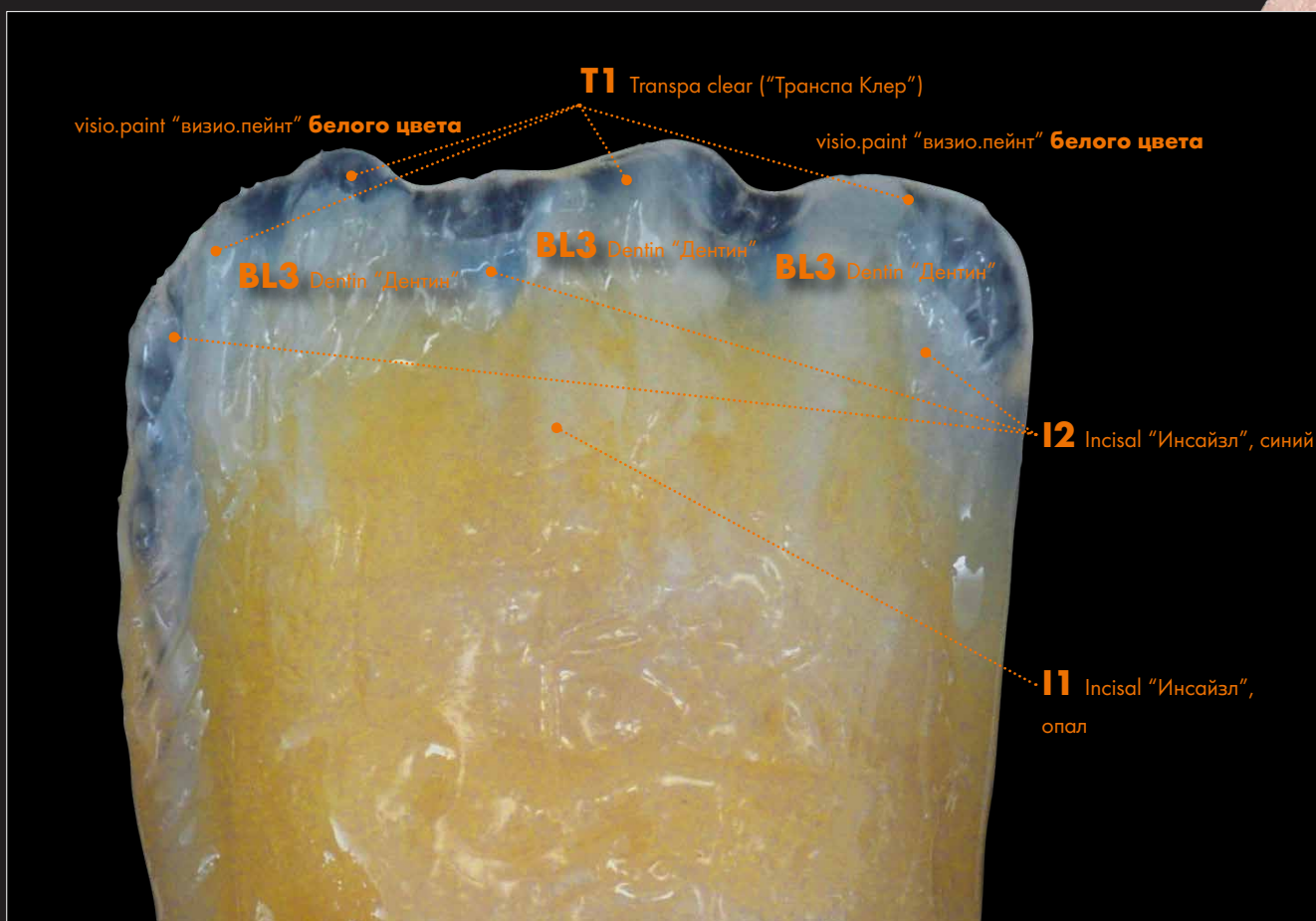
CDL – Creative Dynamic Layering (креативное динамическое наслаивание) в исполнении МЗТ Кристиана Даллы Либера (Christian Dalla Libera)



Естественный эффект глубины – просто и надежно благодаря эффектной технике наслаивания и окрашивания

Преимущества CDL

- Естественный эффект глубины при низких затратах
- Гарантированное достижение желаемого эффекта с помощью палитры crea.lign® “креа.лайн”
- Техники индивидуализации для “красна-белой эстетики”



“Свободное наслоение и индивидуализация”

crea.lign®
“креа.лайн”



Техника visio.lign® “визио.лайн”

Дополнение к
виниrowым фасеткам novo.lign® “ново.лайн”



Материал crea.lign® “креа.лайн” наносится на элемент моста со стороны базальной поверхности и полимеризуется.



Финальная полимеризация дополненных виниrowых фасеток novo.lign® “ново.лайн” в аппарате фотоотверждения bre.lux Power Unit 2 “бре.люкс Пауэр Юнит 2”.



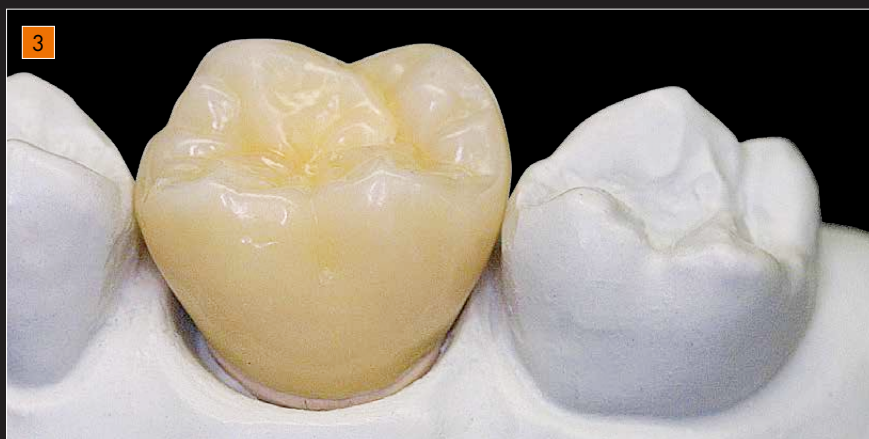
Готовая облицовка, состоящая из виниrowых фасеток novo.lign® “ново.лайн” и композита crea.lign® “креа.лайн”.

ТТТ**Шаблон жевательной поверхности зуба - Gnathoflex "Гнатофлекс"****"Простое воссоздание жевательной поверхности зуба"**

С помощью силиконовых форм Gnathoflex "Гнатофлекс" повышенной эластичности можно быстро и с легкостью воссоздать анатомическую форму жевательной поверхности. Для этого форма заполняется материалами crea.lign® "креа.лайн", которые затем в ней полимеризуются.



Затем слепок жевательной поверхности фиксируется на колпачке и эластичная форма Gnathoflex "Гнатофлекс" снимается.



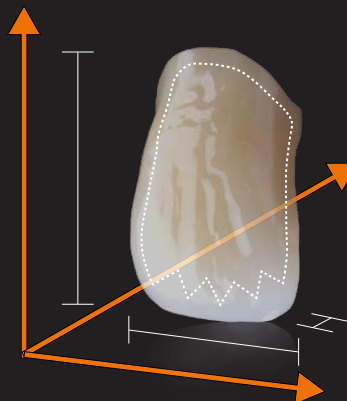
После этого с помощью материалов crea.lign® "креа.лайн" зубу придается необходимая форма.

CGS – Customized Guided System (индивидуальная система с управлением)

в исполнении МЗТ Андреа Фоски (Andrea Foschi)



Надежность при индивидуальном наложении в трех измерениях



Преимущества CGS

- Точное отображение формы зуба, функциональности и эстетической постановки (предварительный просмотр)
- Достоверное воспроизведение цвета благодаря управляемому наложению
- Облицовочная оболочка или цельный зуб для превизуализации являются частями готового изделия



1 Функциональная постановка с использованием цельных зубов neo.lign® "неолайн".
Снятие оттиска силиконового ключа: в небной, окклюзионной и вестибулярной области.



2 Обработка цельных зубов neo.lign® "неолайн" по технике Cut-Back.



3 Индивидуализация посредством нанесения материалов crealign® "креалайн".
Заранее снятые предварительные матрицы прикладываются к работе для проверки формы и функциональности.



4 Готовая работа.

Фото к CGS:

© МЗТ Андреа Фоски (ZTM Andrea Foschi), Равенна, Италия, 2016

ILT – Inverse Layering Technique (техника обратного наслаивания)

в исполнении д-ра Винченцо Музеллы (Vincenzo Musella)



Musella

Необычайно тонкие, индивидуально наслаиваемые виниры, не требующие препарирования зубов



Преимущества ИЛТ

- **Меньший объем:** идеально подходит для окклюзионных (формирование жевательной поверхности) и эстетических виниров для передних зубов.
- **Сниженная потребность в полировке:** благодаря гладкой поверхности предварительной матрицы для достижения зеркального блеска требуется только один этап полировки.



1. Исходная ситуация пациента.



2. Модель исходной ситуации.

3. Моделирование воском.



4. В предварительной матрице выполняется нанесение разных материалов crea.lign® "креа.лайн" в обратной технике.



6. Виниры после окончательной фиксации в полости рта пациента.



Фото:

© МЗТ Филипп фон дер Остен (ZTM Philipp von der Osten), Эрланген, Германия, 2016

“Идеальная гармоничность “красно-белой эстетики” благодаря облицовочному композиту crea.lign® “креа.лайн”.”

crea.lign®
“креа.лайн”



Окончательное восстановление в полости рта на "уровне супракерамики"



На керамической облицовке часто возникают сколы

После восстановления композитом crea.lign® "креалайн"

Применение в полости рта

- Разрешено для применения в полости рта
- Устранение сколов любых облицовочных материалов
- "What you see is what you get" ("Что видите, то и получаете"): результат можно сразу увидеть и соответственно скорректировать: обжиг в печи не требуется
- Быстрое восстановление в полости рта пациента: просто и непосредственно на месте

Окончательное восстановление без потери качества

- Материал подходит для окончательного восстановления
- Эстетичность не теряется: нет заметной разницы оттенков и переходов к восстановленному участку
- Нет потери механических свойств
- Результат на "уровне супракерамики"

Комплект для устранения сколов

Легкое и быстрое устранение сколов

- Грунтовочный состав работает в сочетании со всеми протезными материалами
- Материалы crea.lign® Incisal "креа.лайн Инсайэл" и crea.lign® Dentin "креа.лайн Дентин" (в цветах А2 и А3 используются для покрытия в 80 % случаев)
- Одного комплекта для устранения сколов хватает на 100 процедур
- Фтористо-водородная кислота не требуется

Комплект для устранения сколов, для стоматологов

REF CLIGNSETA:

содержит композиты crea.lign® "креа.лайн" в цветах А2/А3, включая 4 грунтовочных состава и расходные материалы.



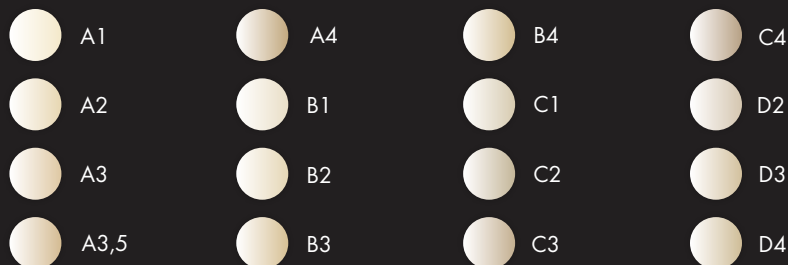


Гель crea.lign® "креа.лайн"

Dentin "Дентин"



Гель



GUM "ГАМ"



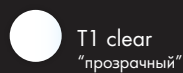
Гель



Transpa Clear "Транспа Клер"



Гель



Enamel "Инэмл" и Incisal "Инсайзл"



Гель

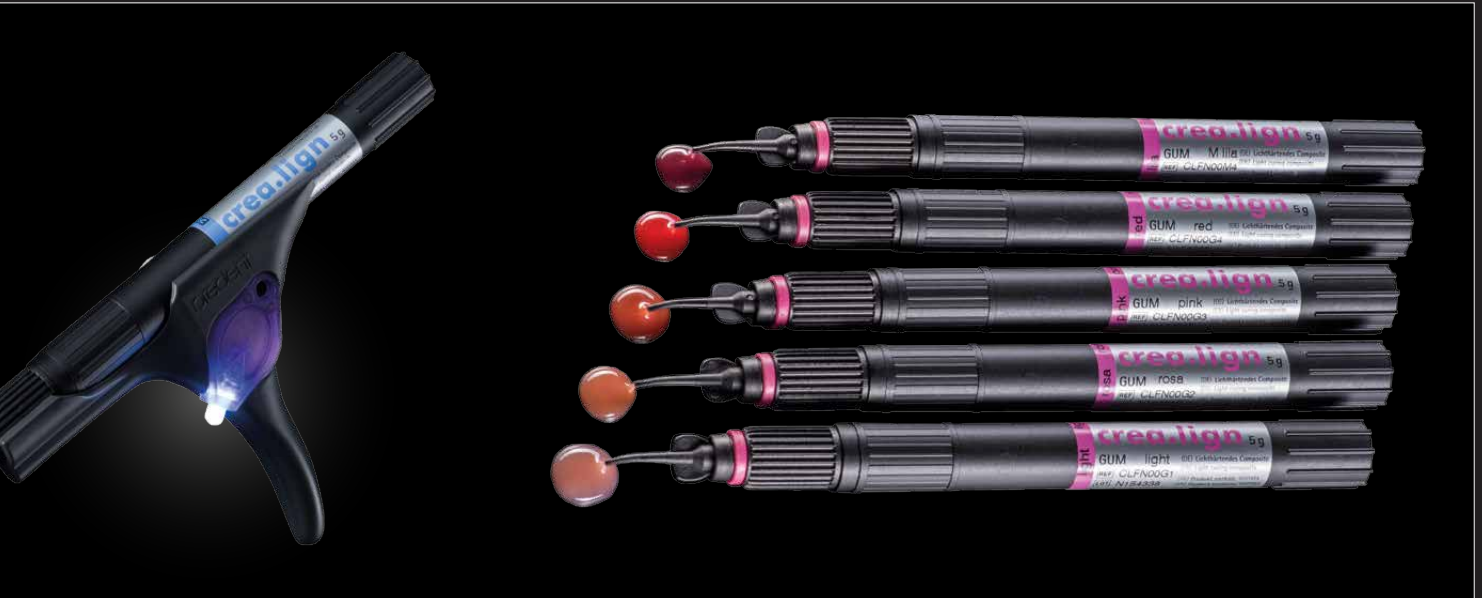


Modifier "Модифаер"



Гель



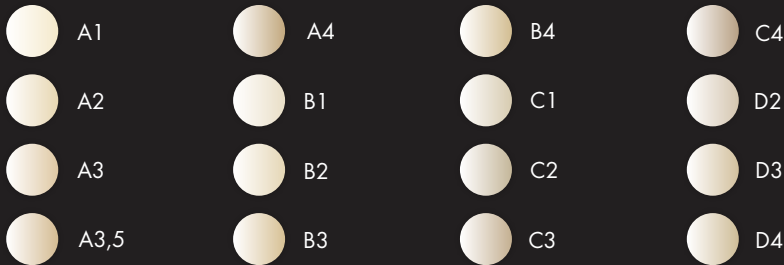


Паста crea.lign® "креа.лайн"

Dentin "Дентин"



Паста



GUM "ГАМ"



Паста



crea.lign® Stains "креа.лайн Стэйнз"



Моделирующая жидкость crea.lign® "креа.лайн"



Моделирующая жидкость crea.lign® "креа.лайн" повышает текучесть паст и гелей crea.lign® "креа.лайн".

⚠ При смешивании с crea.lign® "креа.лайн" доля моделирующей жидкости не должна превышать 30 %.



Набор crea.lign freestyle® "креа.лайн фристайл"

Алюминиевый чемоданчик, 115 элементов

"Полная комплектация для профессионалов"

Свободное наслоение на благ. металлы/ NEM, керамику, циркон, ПММА, облицовочные оболочки novo.lign® "новолайн" и цельные зубы neo.lign® "неолайн", а также высокоэффективные полимеры, такие как BioHPP® "Био-Эйч-Пи-Пи", материалы CAD/CAM, например, visio.CAM "визио.КЭМ". Полный комплект содержит все имеющиеся цвета опакера, пасты, геля crea.lign® "креа.лайн", красителей Stains "Стэйнз", а также visio.paint "визио пейнт" и грунтовочные составы / связующие материалы bond.lign® "бондлайн".

REF CLIGNSETFK





Набор “красна-белая эстетика”

19 элементов

“Все для десен”

Для достижения высококлассной эстетики обрабатывайте протезы с помощью материалов crea.lign® GUM “креа.лайн ГАМ” из системы visio.lign® “визио.лайн”. Предлагайте клиентам эту дополнительную услугу по индивидуализации и повысьте тем самым добавленную стоимость работ, выполняемых в своей лаборатории. Сделайте протезы визитной карточкой своей лаборатории!

REF CLIGNSETG





ОТЗ

create natural beauty

“ Консистенция *crea.lign*[®] “креа.лайн” существенно облегчила мне применение технологии *Inverse-Layering* (обратное наслаивание), позволив чрезвычайно точно распределять разные материалы. Благодаря плотности и однородности материала очень легко выполняются и переходы во время финишной обработки, и полировка, что гарантирует эстетичность, предсказуемость и долговечность результатов. ”



**Д-р Винченцо Музелла
(Vincenzo Musella)**

“ Облицовочный материал *crea.lign*[®] GUM “креа.лайн ГАМ” в виде геля выводит преимущества каркасов из высококачественных полимеров на новый уровень. Это уникальное сочетание естественного ощущения во рту, внешнего вида и долговечности. ”



**МЗТ Филипп фон дер Остен
(Philipp von der Osten)**

ЫВЫ



“Идеальная комбинация цельных зубов neo.lign® “нео.лайн” и облицовочного композита crea.lign® “креа.лайн” обеспечивает индивидуальное трехмерное динамическое наложение для достижения “красна-белой эстетики”, надолго гарантируя пациенту красивую и элегантную улыбку.”



**МЗТ Кристиан Далла Либера
(Christian Dalla Libera)**

“Наконец-то после долгих поисков я нашел композитный материал, который отличается не только долговечностью и прозрачностью керамики, но и естественной опалесценцией. С тех пор как я открыл для себя crea.lign® “креа.лайн”, я не вижу практически ни одной причины использовать керамику.”



**МЗТ Андреа Фоски
(Andrea Foschi)**

visio.lign®

Эстетически-функциональная система

Обзор информационных материалов по visio.lign® “визио.лайн”



REF 000651RU

“Красна-белая эстетика” crea.lign® “креа.лайн”
 Подробнее о возможностях crea.lign® “креа.лайн” читайте в проспекте “Красна-белая эстетика”.



REF 000590RU

bre.Lux Power Unit 2
 “бре.Люкс Пауэр Юнит 2”
 Светодиодный аппарат фотоотверждения идеально подходит для обработки crea.lign® “креа.лайн” – вкратце о главном.



REF 000305RU

цельные зубы neo.lign® “нео.лайн”
 Вы будете восхищены формой и функциональностью цельных зубов neo.lign® “нео.лайн”. Ознакомьтесь с многообразием продукции и выберите свою любимую форму.



crea.lign® “креа.лайн”

– облицовочный композит
Фотополимеризуемый керамический композит привлекает своей естественной опалесценцией и лучшей светопроводимостью – для естественной красоты.



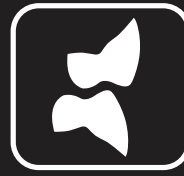
novo.lign® “ново.лайн”

– вининовые фасетки
Вининовые фасетки novo.lign® “ново.лайн” имеют специально удлиненную шейку и благодаря структурному наслоению обладают естественным эффектом глубины. Золотой стандарт в области имплантатного протезирования.



visio.CAM “визио.КЭМ”

– Композитные бланки
Опыт и знания в области материаловедения, полученные при создании системы visio.lign® “визио.лайн”, нашли применение также в сфере обработки CAD/CAM. Заготовки линии visio.CAM “визио.КЭМ” совместимы со всей системой visio.lign® “визио.лайн”.



neo.lign® “нео.лайн”

– цельные зубы
Цельные зубы neo.lign® “нео.лайн” полностью соответствуют по цвету, форме и материалу винировым фасеткам novo.lign® “ново.лайн” – оптимальное решение для комбинированной техники.



bond.lign “бонд.лайн”

– система праймеров и бондов
Это система праймеров и бондов, обеспечивающая долговечность и надежность химического сцепления всех компонентов системы с любыми распространенными каркасными материалами, в т. ч. BioHPP® “Био-Эйч-Пи-Пи” (ПЭЭК).



visio.paint “визио.пейнт”

– красители
Красители visio.paint “визио.пейнт” обеспечивают возможность фасеток и простой индивидуализации вининовых фасеток.



REF 000274RU

Информационная папка visio.lign® “визио.лайн”
Информационная папка с важнейшими материалами по системе visio.lign® “визио.лайн”.



REF 009504RU

Представление системы visio.lign® “визио.лайн”
Краткое описание разнообразных продуктов системы visio.lign® “визио.лайн”.



REF 000234RU

Руководство по применению visio.lign® “визио.лайн”
Пошаговая инструкция, в которой описаны разные техники обработки и возможности системы visio.lign® “визио.лайн”.

crea.lign® “креа.лайн”

Облицовочный композит



create natural beauty

bredent
group

000577RU-20170124
Компания оставляет за собой право на ошибки и внесение изменений.

