

relining materials



elite® soft relining

elite® super soft relining

Zhermack®
CLINICAL 

CE

Zhermack SpA
Via Bovazecchino, 100
45021 Badia Polesine (Rovigo) - Italy
tel. +39 0425 597611 - fax +39 0425 53596
www.zhermack.com - info@zhermack.com

U133636/D Last Update: 01/2011

elite® soft relining 1:1 (50 ml)
 elite® super soft relining 1:1 (50 ml)
 Instruction for use with D2 dispenser

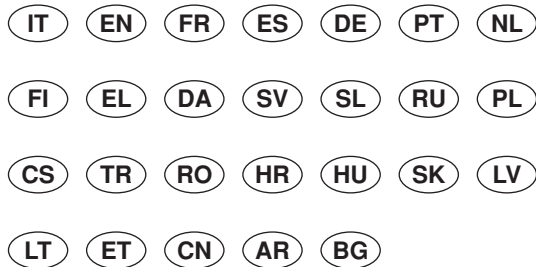
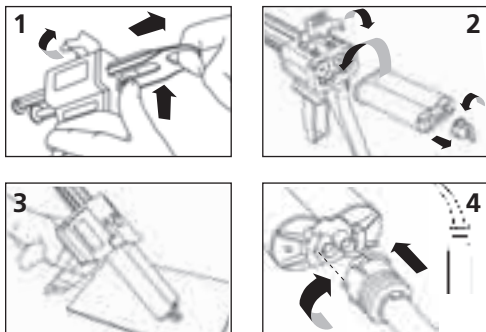


Table 1. TECHNICAL DATA

	ELITE RELINING MATERIALS	ELITE SOFT RELINING	ELITE SUPER SOFT RELINING
1	Dimensional stability	< 0.2%	< 0.2%
2	Elastic recovery	99,9%	99,6%
3	Hardness Shore A	35	15
TIMES FOR CLINICAL USE*			
4	Mixing Time	Automix	Automix
5	Working Time	1:00 min	1:00 min
6	Functionalisation time (direct method)	1:00 min	1:00 min
7	Time in mouth (minimum)	5:00 min	5:00 min
8	Setting time for indirect method	Approx 30:00 min at 23°C (73°F) / approx 10:00 min at 40 – 45°C (104 – 113°F)	

*The times mentioned must be intended from the start of mixing at 23°C (73°F).

elite® soft relining elite® super soft relining

ИНСТРУКЦИИ ПО ПРИМЕНЕНИЮ



ELITE SOFT RELINING / ELITE SUPER SOFT RELINING – линейка материалов на основе полиметилметакрилата, разработанных для подготовки мягкой перебазировки на съемных частичных или полных протезах. Эти материалы просты в использовании и могут использоваться как в прямой, так и в непрямой технике.

СОСТАВ

ELITE SOFT RELINING / ELITE SUPER SOFT RELINING – самополимеризующиеся двухкомпонентные А-силконы (поливинилсилоксаны), выпускаемые в картриджах.

ПОКАЗАНИЯ К ПРИМЕНЕНИЮ

Могут использоваться с любым типом съемных протезов.

ELITE SOFT RELINING: долговременная перебазировка съемных протезов. Стабилизирует протез, абсорбируя жевательные нагрузки на альвеолярные гребни и слизистую оболочку.

ELITE SUPER SOFT RELINING: временная перебазировка для подготовки тканей при использовании съемных протезов. Способствует восстановлению тканей после хирургических вмешательств и удаления зубов.

ПРОТИВОПОКАЗАНИЯ

Материалы содержат поливинилсилоксан и платиновый катализатор. Не использовать в случае установленной индивидуальной гиперчувствительности к отдельным или всем компонентам продукта.

ПРЕИМУЩЕСТВА

Водоотталкивающие.

Практичные и быстрые, позволяют серьезно сэкономить время.

Превосходная адгезия к основанию протеза.

ПОДГОТОВКА ДИСПЕНСERA И КАРТРИДЖА

Отвести зубчатую рейку распределителя в начало хода, поднимая расположенный под ней черный рычажок. Поднять стопор картриджа. Вставить картридж, правильно ориентируя его, так чтобы V-образная отметка в его основании была обращена вниз. При правильной установке стопор картриджа должен опускаться свободно. Снять пробку. Для полного контроля за выходом материала, слегка нажимая на рычаг распределителя и выдавливая небольшое количество, убедиться, что два компонента выходят равномерно. Очистить, удалив выдавленный материал. Установить смесительный наконечник так, чтобы V-образная отметка на цветном основании совпала с соответствующим гнездом на картридже. Теперь устройство готово к использованию. После каждого использования смесительный наконечник может оставаться надетым на картридж вплоть до следующего использования, или его можно снять и закрыть картридж пробкой.

За более подробными инструкциями по применению диспенсера следует обратиться к прилагаемым «Инструкциям по применению Диспенсера D2».

СПОСОБ ИСПОЛЬЗОВАНИЯ

ПРЕДВАРИТЕЛЬНАЯ ОБРАБОТКА ПРОТЕЗА

Полностью удалить предыдущие перебазировки из силикона.

С помощью фрезы уменьшить базис протеза примерно на 1-2 мм.

Укоротить вестибулярные, язычные и тыльные края базиса протеза на 2-3 мм и создать на краях закрывающую кромку минимальной глубиной 1 мм на 1,5 мм высоты.

Очистить протез и удалить остатки жиров с помощью этилового спирта, затем дать ему просохнуть.

ПРЯМОЙ МЕТОД

Равномерно нанести грунтовку **PRIMER** на все предварительно очищенные и обработанные для придания им шероховатости поверхности протеза, к которым должен приклеиться материал, следя за тем чтобы обработать также и краевые участки.

Оставить сохнуть минимум на 1 минуту.

После нанесения грунтовки **PRIMER** немедленно закрыть флакон.

Следует избежать остатков слюны, влаги, жиров, мономеров, а также контакта с перчатками из латекса, поскольку эти факторы могут помешать адгезии **ELITE SOFT RELINING/ELITE SUPER SOFT RELINING** к протезу.

С помощью специального диспенсера равномерно выдавить из картриджа слой **ELITE SOFT RELINING/ELITE SUPER SOFT RELINING** толщиной 2-3 мм, следуя морфологии гребней, на вестибулярные, язычные и тыльные края, а также на остальную обрабатываемую часть, **через какое-то время** начав использовать шпатель для более равномерного распределения материала.

Поместить протез в полость рта, дать **силикону** приспособиться к слизистой оболочке в течение нескольких секунд, затем придать функциональность с помощью обычных методов в течение 1 минуты.

Дождаться полимеризации продукта, которая должна быть завершена примерно через 5 минут, после чего извлечь протез и выполнить окончательную обработку, согласно инструкциям из пункта "Окончательная обработка / полировка протеза".

НЕПРЯМОЙ МЕТОД

После изготовления мастер-модели, или поместив протез в кювету, следовать указаниям, приведенным выше в пунктах «Предварительная обработка протеза» и «Прямой метод», затем продолжить работать привычным методом на мастер-модели или в технике с использованием кюветы.

Время полимеризации при комнатной температуре* составляет примерно 30 минут, или как вариант можно положить протез в воду температурой 40-45°C (104 – 113°F) в скороварку примерно на 10 минут.

Извлечь протез из кюветы или снять с модели, очистить и отполировать его согласно указаниям в последующих пунктах.

*Предусмотренное время указывается при температуре окружающей среды 23°C, более низкие температуры увеличивают его, а высокие снижают.

ОКОНЧАТЕЛЬНАЯ ОБРАБОТКА / ПОЛИРОВКА ПРОТЕЗА

С **ELITE SUPER SOFT RELINING** следует использовать лак **VARNISH**, который следует использовать в пропорции 1:1 между компонентами **A и B**.

Из каждого флакона отмерить по 3 капли на специальную пластину и аккуратно перемешать кисточкой. Затем нанести лак на протез, с особой тщательностью обрабатывая края, контактирующие с твердой пластмассой.

Время на выполнение этой операции составляет примерно 1 минуту.

Если количество недостаточно, повторить операцию.

Оставить сохнуть не менее чем на 5 минут при комнатной температуре.

ПРИМЕЧАНИЕ: При необходимости корректировки или добавления материала достаточно придать шероховатость обрабатываемой поверхности, и, после очистки и просушки, нанести **ELITE SOFT RELINING/ELITE SUPER SOFT RELINING**, повторяя описанную выше процедуру. Грунтовку **PRIMER** наносит только в случае прямого контакта с базисной пластмассой.

Для временных перебазировок с помощью **ELITE SUPER SOFT RELINING** не обязательна обработка лаками **VARNISH A и B**.

ХАРАКТЕРИСТИКИ МАТЕРИАЛОВ - (Technical Data)

Характеристики материалов содержатся в **Таблице 1** (Table 1):

Riga 1: Стабильность размеров (Dimensional stability)

Riga 2: Упругое восстановление (Elastic recovery)

Riga 3: Твердость по Шору А (Harness "Shore A")

Клиническое время применения* - (TIMES FOR CLINICAL USE*)

Riga 4: Время смешивания (Mixing Time)

Riga 5: Время обработки (Working Time)

Riga 6: Время функционализации (Direct method)

Riga 7: Время в полости рта (Time in Mouth)

Riga 8: Время схватывания для непрямого метода (Setting Time for indirect method)

*Время клинического применения (приведенное в **Таблице 1 - Table 1**, Характеристики материалов) указывается от начала смешивания при температуре 23°C (73°F). Более низкие температуры увеличивают его, а высокие снижают.

УКАЗАНИЯ, КОТОРЫЕ СЛЕДУЕТ ДАТЬ ПАЦИЕНТУ ДЛЯ ПРАВИЛЬНОЙ ЭКСПЛУАТАЦИИ ПРОТЕЗА

Мыть перебазированный протез, аккуратно протирая его жидким мылом под проточной водой. Не обязательно оставлять протез в ванночке. Не тереть слишком сильно, как это обычно делается в случае с зубами и базисом протеза, использовать очень мягкую щетку. Специализированные продукты для чистки протезов могут со временем привести к изменению цвета, не изменяя при этом характеристики материала.

ПРЕДУПРЕЖДЕНИЕ: У пациентов, чувствительных к поливинилсилоксанам, может вызвать раздражения или другие аллергические реакции.

ПРЕДУПРЕЖДЕНИЕ: У людей чувствительных к поливинилсилоксанам материалы могут вызвать раздражения или другие аллергические реакции.

ХРАНЕНИЕ ПРОДУКТА

Максимальный срок хранения – 2 года при температуре 23°C (74°F).

Следует тщательно закрывать флаконы грунтовки **PRIMER** и лаков **VARNISH** после использования.

ВАЖНО: Следует избегать прямого контакта **PRIMER** и **VARNISH** с кожей и глазами. При случайном контакте необходимо обильно промыть участок проточной водой.

Перчатки из латекса могут при контакте отрицательно повлиять на характеристики продукта: следует также избегать контакта с базисом протеза перед нанесением грунтовки **Primer**.

Материалы химически-стойкие: избегать попадания на одежду.

УПАКОВКА

ELITE SOFT RELINING	ELITE SUPER SOFT RELINING
1 картридж Elite Soft Relining 50 мл	1 картридж Elite Super Soft Relining 50 мл
6 смесительных наконечников	6 смесительных наконечников
1 грунтовка Primer 4 мл	1 грунтовка Primer 4 мл
1 лак Varnish 5 мл A + 1 лак Varnish 5 мл B	1 фреза для финишной обработки
1 фреза для финишной обработки	
12 кисточек	
1 ручка для кисточки	
1 палитра для смешивания	

ВАЖНЫЕ ПРИМЕЧАНИЯ: Любые рекомендации по использованию нашей продукции, преподнесенные в устной форме, письменно или посредством демонстрации, основываются на медицинской информации, которой мы располагаем в настоящее время. Они не должны считаться обязательной информацией, даже по отношению к правам третьих лиц, и не освобождают пользователя от необходимости персонально убедиться в пригодности продукта относительно конкретного случая использования. Практическое использование материала пользователем осуществляется без какого-либо контроля со стороны Компании, а, следовательно, подпадает под ответственность самого пользователя. Любая ответственность за нанесенный вред или понесенные убытки ограничивается стоимостью продукции, предоставленной Компанией и использованной пользователем.

ТОЛЬКО ДЛЯ ПРОФЕССИОНАЛЬНОГО ИСПОЛЬЗОВАНИЯ